

Riesgo de Explotación Sexual y Comercial de Niños, Niñas y Adolescentes (ESCNA) en Bogotá

Chapinero, Los Mártires y Santa Fe fueron identificadas como las localidades con los niveles de más alto riesgo de Explotación Sexual y Comercial de Niños, Niñas y Adolescentes (ESCNA) en el último estudio del IDIPRON.

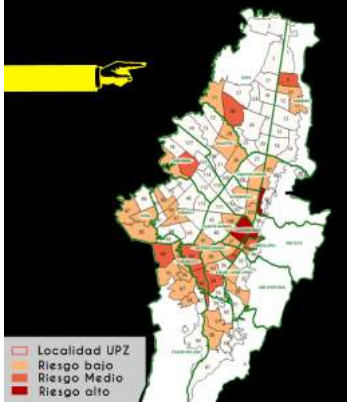


La localidad de Chapinero es una de los principales referentes de turismo sexual en la ciudad y tiene una de las zonas de mayor demanda de servicios sexuales de menores de edad. Los Mártires también es conocida por su "oferta sexual de menores de edad", principalmente en el barrio Santa Fe donde los hallazgos demuestran que el delito de la ESCNA logra camuflarse entre la prostitución.

La localidad Santa Fe presenta uno de los mayores índices de delincuencia común. En esta localidad las UPZ que presentan un mayor riesgo de ESCNA para los menores de edad son las Nieves (96) y las Cruces (96).



Riesgo de ESCNA Por UPZ en BOGOTÁ, 2015-2018



Alcaldía de Bogotá